



## E-Mail-Weiterleitung bei Freenet

Gehen Sie wie folgt vor, um alle in Ihrem **Freenet**-Postfach eingehenden E-Mails an einen Cortado-Account weiterzuleiten.

Loggen Sie sich über das Internet unter <http://www.freenet.de> in Ihr Postfach ein. Im Menü wählen Sie **OPTIONEN** (Bild 1).

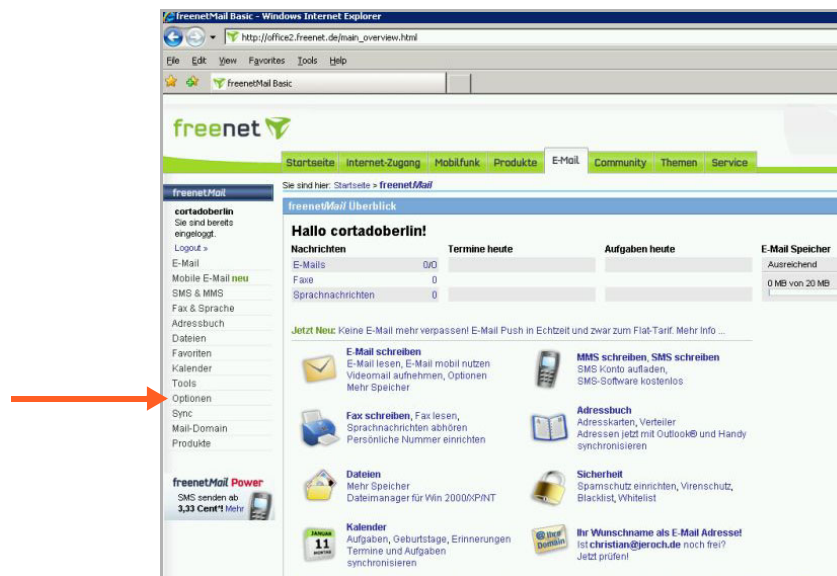


Bild 1 Freenet-Postfach

Klicken Sie nun auf **E-MAIL WEITERLEITUNG** (Bild 2).

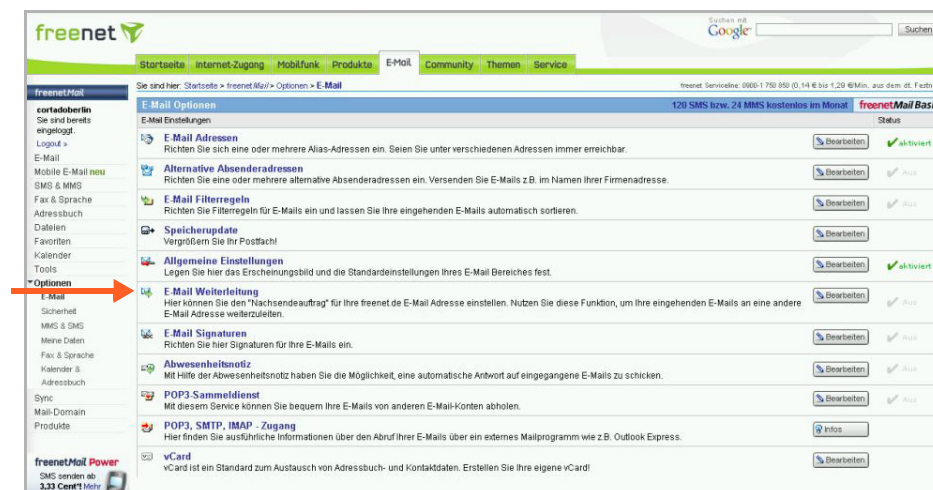
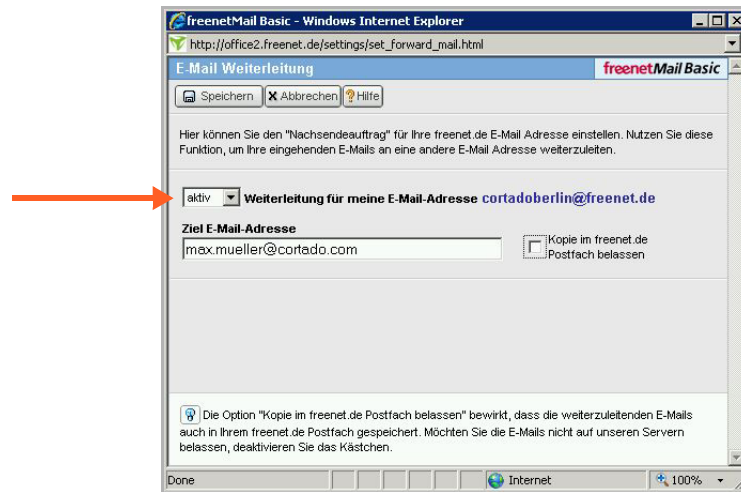


Bild 2 E-MAIL WEITERLEITUNG wählen



Im Drop-Down-Menü neben WEITERLEITUNG FÜR MEINE E-MAIL-ADRESSE wählen Sie bitte AKTIV. Unter ZIEL E-MAIL-ADRESSE geben Sie Ihre Cortado-E-Mail-Adresse ein. Anschließend klicken Sie SPEICHERN (Bild 3).



**Bild 3** Weiterleitung aktivieren

Fertig! Ihre Weiterleitung ist nun aktiv und alle in Ihr Freenet-Postfach eingehenden E-Mails werden an die hinterlegte Cortado-Adresse weitergeleitet.